



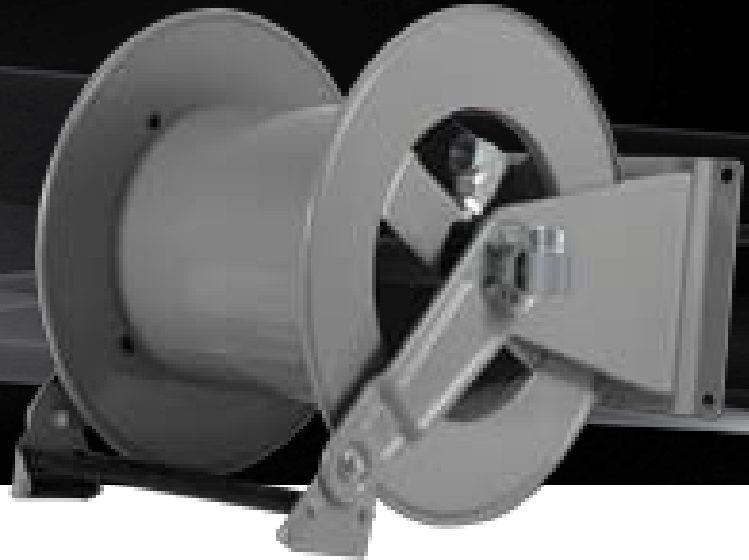
DIESEL & AD BLUE MAX 20 BAR / DIESEL & AD BLUE MAX 20 BAR

AV 1200 DF

AV 1300 DF

 **AV 1200 DF** Acciaio al carbonio verniciato a polvere / Powder coating steel

 **AV 1300 DF** Acciaio al carbonio verniciato a polvere / Powder coating steel



ON REQUEST:
CODE: **AD**
AD BLUE
FEATURING

Staffa girevole
Swivel bracket

ST 20 FE



ON REQUEST:
CODE: **AD**
AD BLUE
FEATURING

Staffa girevole
Swivel bracket

ST 22 FE



AV 1200 DF	
Diametri ammessi <i>Admitted diameters</i>	3/4" - 1"
Lunghezza tubo <i>Hose length in meters</i>	Fino a 13 mt 3/4" (diametro esterno 28 mm). Fino a 8 mt 1" Up to 13 mt 3/4" (external diam. 28 mm). Up to 8 mt 1"
Pressione lavoro <i>Working pressure</i>	20 bar on request 80 bar
Connessione Ingresso <i>Inlet thread size</i>	1" M
Connessione uscita <i>Outlet thread size</i>	3/4" M o 1" M
Peso <i>Weight</i>	14 kg
Dimensione imballo <i>Packing size</i>	280x610x540 mm
Materiali costruttivi rullo e fiancate <i>Raw material sides and roll</i>	Acciaio al carbonio Carbon Steel
Materiali costruttivi perno e giunto <i>Raw material shaft and swivel joint</i>	Acciaio al carbonio Carbon Steel
Materiale molla principale <i>Raw material main spring</i>	Acciaio al carbonio / Carbon Steel
Adatto all'utilizzo con <i>Can be used to transfer</i>	Gasolio / Diesel-oil
Accessori inclusi <i>Included Accessories</i>	Tampone finecorsa e nipplo (3/4" o 1") Hose bumper and nipple (3/4" or 1")

FORNITO SENZA TUBO / SUPPLIED WITHOUT HOSE

AV 1300 DF	
Diametri ammessi <i>Admitted diameters</i>	3/4" - 1"
Lunghezza tubo <i>Hose length in meters</i>	Fino a 18 mt 3/4" (diametro esterno 28 mm). Fino a 15 mt 1" Up to 18 mt 3/4" (external diam. 28 mm). Up to 15 mt 1"
Pressione lavoro <i>Working pressure</i>	20 bar on request 80 bar
Connessione Ingresso <i>Inlet thread size</i>	1" M
Connessione uscita <i>Outlet thread size</i>	3/4" M o 1" M
Peso <i>Weight</i>	22 kg
Dimensione imballo <i>Packing size</i>	450x550x630 mm
Materiali costruttivi rullo e fiancate <i>Raw material sides and roll</i>	Acciaio al carbonio Carbon Steel
Materiali costruttivi perno e giunto <i>Raw material shaft and swivel joint</i>	Acciaio al carbonio Carbon Steel
Materiale molla principale <i>Raw material main spring</i>	Acciaio al carbonio / Carbon Steel
Adatto all'utilizzo con <i>Can be used to transfer</i>	Gasolio / Diesel-oil
Accessori inclusi <i>Included Accessories</i>	Tampone finecorsa (3/4" o 1") Hose bumper (3/4" or 1")

FORNITO SENZA TUBO / SUPPLIED WITHOUT HOSE